



Ururu Sarara

Het beste  
van het beste

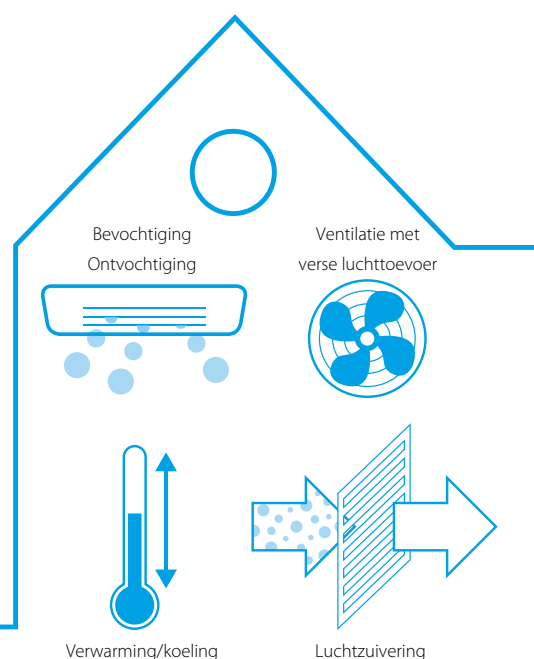


# Comfort in zijn zuiverste vorm

Met de Ururu Sarara heeft Daikin heruitgevonden wat mogelijk is met airconditioning in de woning. We stellen met trots ons meest intelligent, meest doeltreffend en meest compleet systeem voor.

## Kenmerken in een oogopslag

- › Verwarming en koeling in één unit, voor comfort het heel jaar door met SEER en SCOP seizoensrendement van A+++
- › Intelligente vochtregeling om droge lucht in de winter te vermijden en voor ontvochtiging in de zomer
- › Ventilatie en zuivering, voor verse lucht het hele jaar door
- › Een bewegingsafhankelijke intelligente sensor, voor perfecte lucht waar en wanneer u deze nodig hebt
- › Automatische filterreiniging, voor optimale doeltreffendheid te allen tijde
- › Gebruiksvriendelijke regeling - ofwel via draadloze afstandsbediening, via een app of als onderdeel van het automatiseringssysteem in uw woning





## Bekroond ontwerp

De wandmodellen geïnspireerd op de Japanse "Ogi" vouwwaaier, hebben de prestigieuze 2013 red dot award voor productontwerp gewonnen in de categorie airconditioning. De juryleden zeiden het volgende: "De waaivorm en de keuze van de kleur wit geven deze airconditioner een natuurlijk en nobel uiterlijk, dat aangevuld wordt door zijn innovatieve technologie".



reddot design award  
winner 2013

# 5 manieren

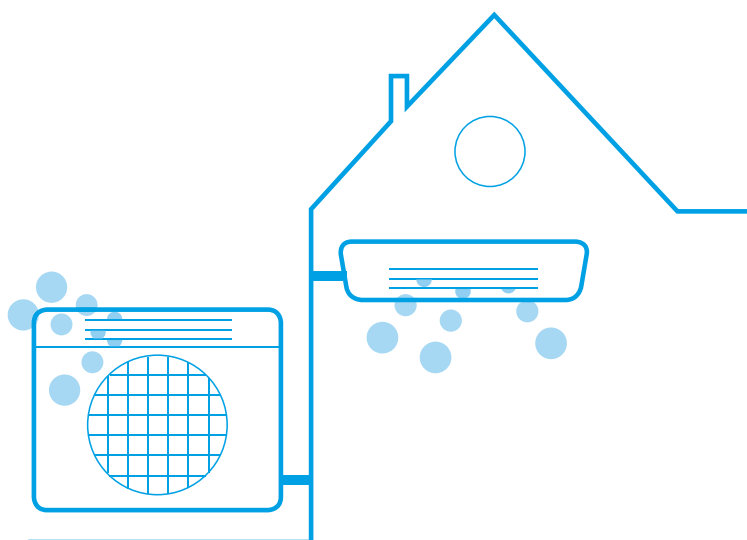
waarop de Ururu Sarara uw mening over airconditioning zal veranderen



## 1. Verwarmen en koelen

**Airconditioning is meer dan enkel luchtkoeling.**

De Ururu Sarara is niet enkel gemaakt voor hete zomerdagen. Hij kan inderdaad elke ruimte snel en doeltreffende verwarmen waardoor hij een waardevol onderdeel van de woning doorheen het jaar is.

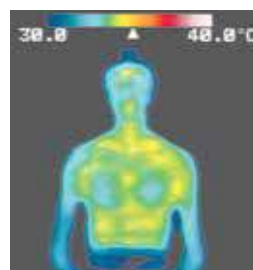


## 2. Ururu bevochtiging

**De temperatuur kan niet meten hoe een ruimte aanvoelt.**

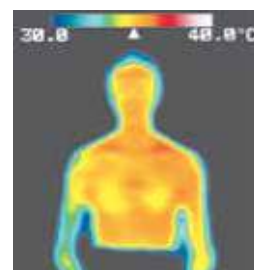
De lucht rondom ons bevat natuurlijk een bepaalde hoeveelheid vocht, gekend als vochtigheid. De lucht te droog maken doet de ruimte niet enkel koel aanvoelen (wat op zijn beurt u de verwarming onnodig hoger doet zetten), het leidt ook tot keelpijn en droge huid. Het kan zelfs een impact hebben op uw meubelen, houten vloeren, boeken en kunstwerken.

Het intelligente bevochtigingssysteem van de Ururu Sarara haalt net de juiste hoeveelheid latent vocht uit de buitenlucht.



Temperatuur: 22°C  
Vochtigheid: 20%

Droge lucht voelt **kil** aan, zelfs bij hoge temperaturen



Temperatuur: 22°C  
Vochtigheid: 50%

Bevochtigde lucht voelt in vergelijking **warmer** aan.

De thermograaf geeft de temperatuurverdeling op de huid weer, 30 minuten na het binnenkomen in de ruimte

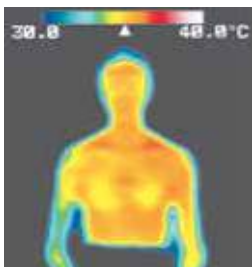


### 3. Sarara ontvochtiging

#### Er bestaat meer dan één manier om een ruimte in de zomer te koelen

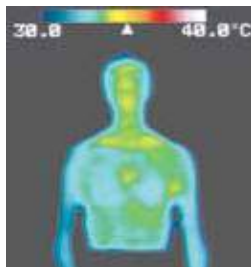
Tijdens de zomer stijgt de luchtvochtigheid - en net zoals droge lucht koeler aanvoelt, voelt vochtige lucht warmer aan, wat ruimtes warm en benauwd doet aanvoelen. Met conventionele systemen zou u enkel de optie hebben de temperatuur lager te zetten - wat energie en elektriciteit verspilt.

Maar de intelligente ontvochtiging van de Ururu Sarara biedt een veel elegantere oplossing. Het systeem haalt het teveel aan vocht uit de ruimte - terwijl eenzelfde temperatuur behouden blijft - en het vraagt dus veel minder inspanningen om u comfortabel te doen voelen.



Temperatuur: 25°C  
Vochtigheid: 80%

Vochtige lucht voelt **warm** aan, zelfs bij gelijkmatige temperaturen



Temperatuur: 25°C  
Vochtigheid: 50%

Ontvochtigde lucht voelt comfortabel en **koeler** aan

De thermograaf geeft de temperatuurverdeling op de huid weer, 30 minuten na het binnenkomen in de ruimte

### 4. Ventilatie

#### Verse lucht, zelfs met gesloten ramen

In tegenstelling tot conventionele airconditioners, voert de Ururu Sarara verse, geklimatiseerde lucht toe in de ruimte. De Ururu Sarara is het eerste verwarmingspompsysteem voor woningen dat dankzij het krachtige ventilatievermogen van 30 m<sup>3</sup>/uur een ruimte van meer dan 26 m<sup>2</sup> met frisse lucht kan vullen in minder dan twee uur. Bovendien wordt de toegevoerde lucht op de gewenste temperatuur binnengebracht zonder warmteverlies.

### 5. Luchtzuivering

#### Altijd zuivere en allergievrije lucht

#### Betere luchtkwaliteit binnen met de Daikin Flash Streamer technologie

De Ururu Sarara zuivert de binnenkomende lucht. De lucht wordt gezuiverd door stof en stuifmeel uit te filteren, waarna het fotokatalytisch luchtzuiveringsfilter onaangename geurtjes zoals sigarettenrook of kooklucht afbreekt. In de laatste fase krijgt de lucht nog een bijkomende behandeling in de Flash Streamer die mogelijke resten van formaldehyde, virussen en schimmels afbreekt.





# Omdat comfort moeiteloos zou moeten zijn.



3D-luchtstroom



Verticale autoswing



Horizontale autoswing



Intelligente sensor met 3 zones



Energiebesparende techniek

## Optimaal luchtuitblaasp patroon voor uw woning

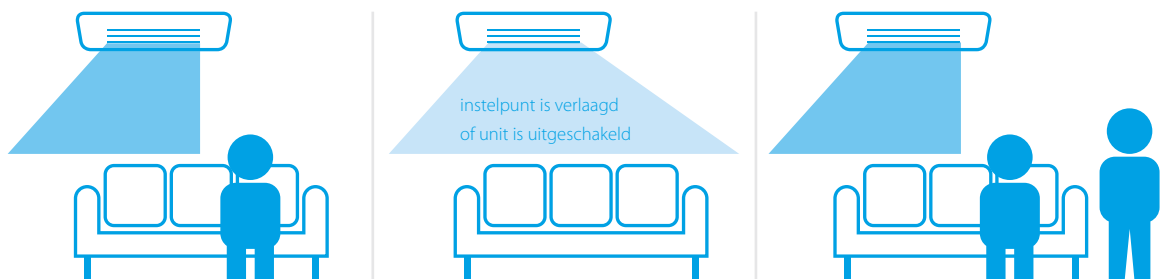
### De wetenschap achter de perfecte atmosfeer

Gedurende duizenden jaren hebben de mensen traditionele convectiesystemen gebruikt om hun woningen te verwarmen. Airconditioning maakt dit proces efficiënter. Het gebruikt de lucht zelf voor de klimaatregeling van de ruimte. Maar zelfs airconditioners gebruiken nog altijd de beweging van de lucht. Er is echt comfort wanneer u niet langer de luchtstroom op uw huid voelt. Een temperatuur die gelijkmatig is doorheen de ruimte en doorheen de seizoenen, dat is wat Daikin naar uw woning brengt met de Ururu Sarara.

## Intelligente sensor met 3 zones

Het spreekt voor zichzelf dat een ruimte alleen gekoeld of verwarmd dient te worden wanneer u zich werkelijk erin bevindt. U wilt ook geen luchtstoten over u of uw gasten wanneer u in de ruimte bent. Daarom heeft Daikin een intelligente sensor ontwikkeld voor de Ururu Sarara. Dit is een bewegingsdetector die niet enkel weet wanneer u in de ruimte bent (en het vermogen naar beneden schakelt wanneer u er niet bent). Hij weet ook wanneer u in de ruimte bent en richt de luchtstroom van u weg. Heel eenvoudig een slimme manier om de ruimtetemperatuur te regelen zonder zijn atmosfeer te bederven.

## Intelligente sensor met 3 zones





## Automatische filterreiniging



Zelfreinigende filter

Net zoals stofzuigers gebruiken airconditioners filters die de lucht zuiveren als deze doorheen de unit gaat. En hoe meer deeltjes in de filter verzameld worden, hoe minder efficiënt deze werkt. Maar met de geavanceerde zelfreinigende technologie van de Ururu Sarara behoort dit tot het verleden. Dit betekent niet enkel minder werk voor u, het betekent ook minder werk voor de Ururu Sarara, hij behoudt een constant stabiel luchtdebiet en verbruikt daarbij 25% minder stroom.



Infrarood-afstandsbediening



Online regelaar

## Altijd alles onder controle, waar u ook bent

Gebruiksvriendelijk begint zelfs niet de Ururu Sarara te beschrijven. Het toestel wordt natuurlijk geleverd met een handige afstandsbediening die u in een oogopslag alles geeft wat u nodig hebt (zelfs in het donker dankzij het glimmen in de donkere knoppen). Maar u kunt de temperatuur ook instellen zonder zelfs in de ruimte te zijn - via uw smartphone, met de online regelaar (beschikbaar voor iOS en Android) en natuurlijk als onderdeel van het automatiseringssysteem in uw woning.



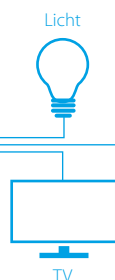
Ururu Sarara



Interface (KNX, Modbus)



Automatisering in woning



Licht

TV



Rolluikbesturing

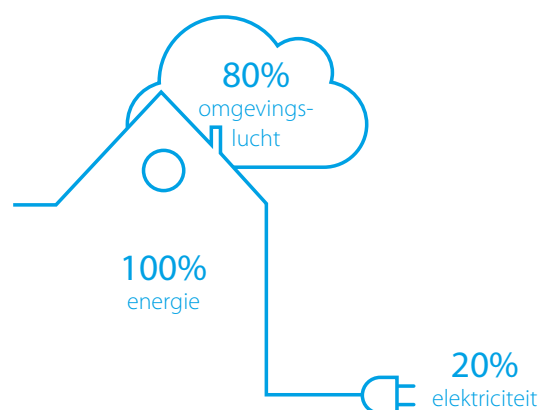
Heeft een impact op het klimaat  
in uw woning.

# Niet op het klimaat van de planeet.



## Het toppunt van 50 jaar ontwikkeling

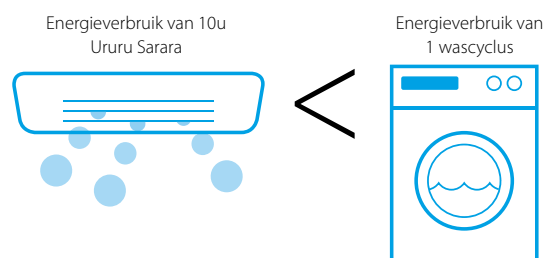
Lucht-lucht warmtepompen halen 80% van hun energie uit hernieuwbare bronnen: de omgevingslucht, die tegelijk gratis en onuitputtelijk is. Uiteraard verbruiken warmtepompen ook elektriciteit om het systeem te laten werken, maar ook die kan worden opgewekt met duurzame energie (zonne-energie, windkracht, waterkracht, biomassa). Het rendement van een warmtepomp wordt uitgedrukt met de seizoens-prestatiecoëfficiënt (SCOP) voor verwarmen en het seizoens-koelrendement (SEER) voor koelen.



## Wist u dat...

Als u de Ururu Sarara continue gedurende 10 uur gebruikt, u minder stroom verbruikt dan één wascyclus met een standaard wasmachine?\*

\*Standaard wasmachine van 2 kW vergeleken met 2,5kW Ururu Sarara unit bij koelen. Wascyclus van 2 uur.





# SEER + SCOP = **A<sup>+++</sup>** op alle modellen

De hoogste energiezuinigheid, dankzij geavanceerde, energiebesparende technologieën zoals de nieuwe swing compressor, een nieuwe ventilator in de binnenunit, een nieuwe warmtewisselaar met een kleinere diameter voor een warmte-overdracht met een hoger energierendement, en een dubbele luchtinlaat.

## R-32:

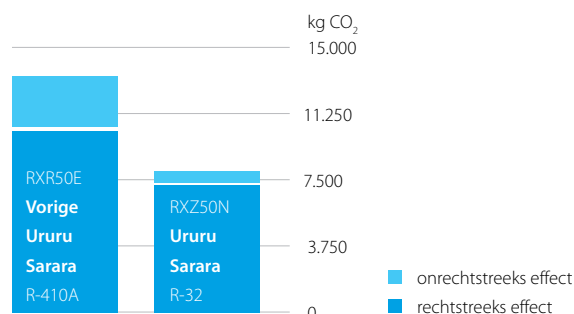
Koelmiddelen zijn de chemicaliën die de kern vormen van elk warmtepompsysteem. Het gebruik van koelmiddelen met lagere CO<sub>2</sub>-uitstoot is daarom al lang een sleutelonderdeel van de zorg voor het milieu bij Daikin. En met de Ururu Sarara hebben we weer een stap voorwaarts gezet, met difluormethaan of R-32. Een koelmiddel van een nieuwe generatie dat een 68% kleiner aardopwarmingsvermogen biedt dan het R-410A koelmiddel.

Bovendien laat R-32 de unit efficiënter werken en als een enkelvoudig koelmiddel is het eenvoudig recycleerbaar.

In Japan introduceerde Daikin aan het einde van 2012 residentiële airconditioners met R-32 en sindsdien werden meer dan 2 miljoen units verkocht.




Intergouvernementele Werkgroep inzake klimaatverandering, Vierde evaluatierapport: Klimaatverandering, 2007.

## CO<sub>2</sub>-equivalent-emissies



# Ururu Sarara



| We care   |  |   |
|---|--|---|
|    | Econo-modus                                      | Verlaagt het stroomverbruik, zodat andere toestellen met een hoog stroomverbruik kunnen worden gebruikt.  |
|    | Intelligente sensor met 3 zones                  | De luchtstroom wordt telkens naar een zone gericht, waar op dat moment geen persoon aanwezig is. Detectie gebeurt in 3 richtingen: links, voor & rechts. Wanneer er geen mensen worden gedetecteerd, schakelt de unit automatisch over naar de energiezuinige stand en schakelt uiteindelijk uit. |
|    | Energiebesparing in stand-bymodus                | Het stroomverbruik wordt met ongeveer 80% verminderd wanneer in stand-by.   |
|    | Zelfreinigende filter                            | De filter reinigt zichzelf automatisch eenmaal per dag. Dit eenvoudige onderhoud garandeert een optimaal energierendement en een maximaal comfort zonder dure en tijdrovende onderhoudswerken.  |
| Comfort   |  |   |
|    | Power-modus                                      | Als de temperatuur in de ruimte te hoog/laag is, kan de ruimte snel worden afgekoeld/opgewarmd door de Power-modus stand te activeren. Wanneer de gewenste temperatuur is bereikt, schakelt het toestel naar de oorspronkelijke instelling over.  |
|    | Automatische omschakeling koelen-verwarmen       | Schakelt automatisch om tussen koeling en verwarming, om de vooraf ingestelde temperatuur te behouden.  |
|    | Fluisterstille werking                           | Met geluidsniveaus van amper 19dBA zijn Daikin units fluisterstil.  |
|    | Fluisterstille werking van binnenunit            | Om voor het studeren of slapen een stille omgeving te garanderen, kan de gebruiker het geluid van de binnenunit met 3dBA verlagen via de afstandsbediening.   |
|  | Comfortabele slaapmodus                          | Groter comfort doordat een specifiek temperatuurverloop wordt gevolgd.  |
|  | Fluisterstille werking van buitenunit            | Om de rust in de omgeving niet te verstoren, kan de gebruiker het geluid van de buitenunit met 3dB(A) verlagen via de afstandsbediening.  |
| Luchtdebiet   |  |   |
|  | 3D-luchtstroom                                   | Deze functie combineert verticale met horizontale auto-swing en zorgt ervoor dat een koele/warme luchtstroom zelfs in grote ruimten de verste hoeken bereikt.   |
|  | Verticale autoswing                              | Mogelijkheid om de uitblaaslijniaal automatisch verticaal te laten bewegen, zodat in de ruimte een gelijkmatige luchtstroom en temperatuurverdeling ontstaat.   |
|  | Horizontale autoswing                            | Mogelijkheid om de uitblaaslijniaal automatisch horizontaal te laten bewegen, zodat een gelijkmatige luchtstroming en temperatuurverdeling bereikt wordt  |
|  | Automatische ventilatorsnelheid                  | Kiest automatisch de juiste ventilatorsnelheid om de ingestelde temperatuur te bereiken of te behouden.   |
|  | Ventilatoroerentallen                            | Mogelijkheid om 5 ventilatorsnelheden te selecteren.  |
| Vochtregeling   |  |   |
|  | Ururu - bevochtiging                             | Onttrekt vocht aan de buitenlucht en verspreidt deze gelijkmatig over de binnenruimtes.   |
|  | Sarara - ontvochtiging                           | Verlaagt de luchtvochtigheid binnen zonder de ruimtetemperatuur te beïnvloeden, door koele, droge lucht te vermengen met warme lucht.   |
| Luchtzuivering  |  |   |
|  | Flash-streamer                                   | De flash-streamer produceert uiterst snelle elektronen die op een krachtige manier bacteriën; virussen en allergenen afbreken waardoor de lucht zuiverder wordt.  |
|  | Fotokatalytisch luchtzuiveringsfilter van titaan | Verwijdert zwevende stofdeeltjes, breekt geuren van bijvoorbeeld tabak en huisdieren af. Het breekt ook schadelijke organische chemische stoffen zoals bacteriën, virussen en allergenen af.  |
| Afstandsbediening & timer   |  |   |
|  | Online regelaar via app                          | Bedien de binnenunit vanuit om het even welke locatie via app. (optionele WLAN adapter).  |
|  | 24 uur timer                                     | Mogelijkheid om de warmtepomp zodanig te programmeren dat hij op een bepaald tijdstip het koelen/verwarmen start (in 24-uurmodus).  |
|  | Infrarood-afstandsbediening                      | Infrarood afstandsbediening met groot, duidelijk LCD-display om de binnenunit op afstand te starten, te stoppen en te regelen.  |
|  | Centrale afstandsbediening                       | Bedrade afstandsbediening met de mogelijkheid om meerdere binnenunits vanaf een centraal punt te starten, te stoppen en te regelen.   |
| Overige functies  |  |   |
|  | Automatische herstart                            | Na een stroomonderbreking wordt de unit automatisch opnieuw opgestart met de oorspronkelijke instellingen.  |
|  | Zelfdiagnose                                     | Vereenvoudigt het onderhoud door systeemfouten of bedrijfsstoringen aan te geven.   |



| <b>Rendementsgegevens</b>             |                               | <b>FTXZ + RXZ</b>        | <b>25N + 25N</b> | <b>35N + 35N</b> | <b>50N + 50N</b> |                |
|---------------------------------------|-------------------------------|--------------------------|------------------|------------------|------------------|----------------|
| Koelcapaciteit                        | Min./Nom./Max.                | kW                       | 0,6/2,5/3,9      | 0,6/3,5/5,3      | 0,6/5,0/5,8      |                |
| Verwarmingsvermogen                   | Min./Nom./Max.                | kW                       | 0,6/3,6/7,5      | 0,6/5,0/9,0      | 0,6/6,3/9,4      |                |
| Opgenomen vermogen                    | Koelen                        | Min./Nom./Max.           | kW               | 0,11/0,41/0,88   | 0,11/0,66/1,33   | 0,11/1,10/1,60 |
|                                       | Verwarmen                     | Min./Nom./Max.           | kW               | 0,10/0,62/2,01   | 0,10/1,00/2,53   | 0,10/1,41/2,64 |
| Seizoensefficiëntie (volgens EN14825) | Koelen                        | Energielabel             |                  | A+++             |                  |                |
|                                       |                               | Pdesign                  | kW               | 2,50             | 3,50             | 5,00           |
|                                       |                               | SEER                     |                  | 9,54             | 9,00             | 8,60           |
|                                       |                               | Jaarlijks stroomverbruik | kWu              | 92               | 136              | 203            |
|                                       | Verwarming (gematigd klimaat) | Energielabel             |                  | A+++             |                  |                |
|                                       |                               | Pdesign                  | kW               | 3,50             | 4,50             | 5,60           |
|                                       |                               | SCOP                     |                  | 5,90             | 5,73             | 5,50           |
| Jaarlijks stroomverbruik              | kWu                           | 831                      | 1.100            | 1.427            |                  |                |

| <b>Binnenunit</b>  |           | <b>FTXZ</b>         | <b>25N</b> | <b>35N</b>  | <b>50N</b>  |             |
|--------------------|-----------|---------------------|------------|-------------|-------------|-------------|
| Behuizing          | Kleur     |                     |            | Wit         |             |             |
| Afmetingen         | Unit      | H x B x D           |            | 295x798x372 |             |             |
| Gewicht            | Unit      |                     |            | 15          |             |             |
| Geluidsniveau      | Koelen    |                     | 54         | 57          | 60          |             |
|                    | Verwarmen |                     | 56         | 57          | 59          |             |
| Geluidsdrukkniveau | Koelen    | Hoog/Nom./Laag/Stil | dBA        | 38/33/26/19 | 42/35/27/19 | 47/38/30/23 |
|                    | Verwarmen | Hoog/Nom./Laag/Stil | dBA        | 39/35/28/19 | 42/36/29/19 | 44/38/31/24 |

| <b>Buitenunit</b>  |                 | <b>RXZ</b>               | <b>25N</b> | <b>35N</b>    | <b>50N</b> |    |
|--------------------|-----------------|--------------------------|------------|---------------|------------|----|
| Afmetingen         | Unit            | H x B x D                |            | 693x795x300   |            |    |
| Gewicht            | Unit            |                          |            | 50            |            |    |
| Geluidsniveau      | Koelen          |                          | 59         | 61            | 63         |    |
|                    | Verwarmen       |                          | 59         | 61            | 64         |    |
| Geluidsdrukkniveau | Koelen          | Hoog                     | dBA        | 46            | 48         | 49 |
|                    | Verwarmen       | Hoog                     | dBA        | 46            | 48         | 50 |
| Werkbereik         | Koelen          | Omgevingstemp. Min.-Max. | °CDB       | -10~43        |            |    |
|                    | Verwarmen       | Omgevingstemp. Min.-Max. | °CWB       | -20~18        |            |    |
| Koelmiddel         | Type/Lading/GWP | kg                       |            | R-32/1,34/675 |            |    |



De Ururu Sarara combineert een efficiëntere koeling met vijf luchtbehandelingstechnieken en staat garant voor een totaal comfort met een extreem lage milieu-impact en een uiterst laag energieverbruik. Spaar het milieu en spaar geld!

**Daikin Belux Waver**

Avenue Franklin 1B · 1300 Wavre · Belgium · T 010 23 72 23 · [www.daikin.be](http://www.daikin.be) · BE 0422.832.403 · RPR Oostende (Verantwoordelijke uitgever)

**Daikin Belux Herentals**

Welvaartstraat 14/1 bus 3 · 2200 Herentals · Belgium · T 014 28 23 30

**Daikin Belux Gent**

Rijvisschestraat 118 · 9052 Zwijnaarde · Belgium · T 09 244 66 44



Daikin-producten worden verdeeld door:

ECPNL15-002

CD · 08/15



Daikin neemt deel aan het Eurovent-certificatieprogramma voor vloeistofkoelsystemen (LCP), luchtbehandelingsunits (AHU), ventilatorconvectoren (FCU) en systemen met variabele koelmiddelstroom (VRF). Controleer de lopende validiteit van het certificaat online: [www.eurovent-certification.com](http://www.eurovent-certification.com) of via: [www.certiflash.com](http://www.certiflash.com)

Deze brochure dient uitsluitend ter informatie en verbindt Daikin Belux tot geen enkele prestatie. Daikin Belux heeft de inhoud van deze brochure met grote zorg samengesteld. Er wordt echter geen enkele garantie geboden voor de volledigheid, nauwkeurigheid, betrouwbaarheid of geschiktheid voor een bepaald gebruiksdoel van de inhoud van deze publicatie en de producten en diensten die erin worden beschreven. De specificaties kunnen zonder voorafgaande kennisgeving worden gewijzigd. Daikin Belux wijst uitdrukkelijk iedere aansprakelijkheid af voor directe of indirecte schade in de ruimste betekenis, die zou voortvloeien uit of samenhangen met het gebruik en/of de interpretatie van deze brochure. De inhoud is onderworpen aan het auteursrecht van Daikin Belux.

Deze publicatie vervangt ECPNL14-002. Gedrukt op chloorvrij papier.